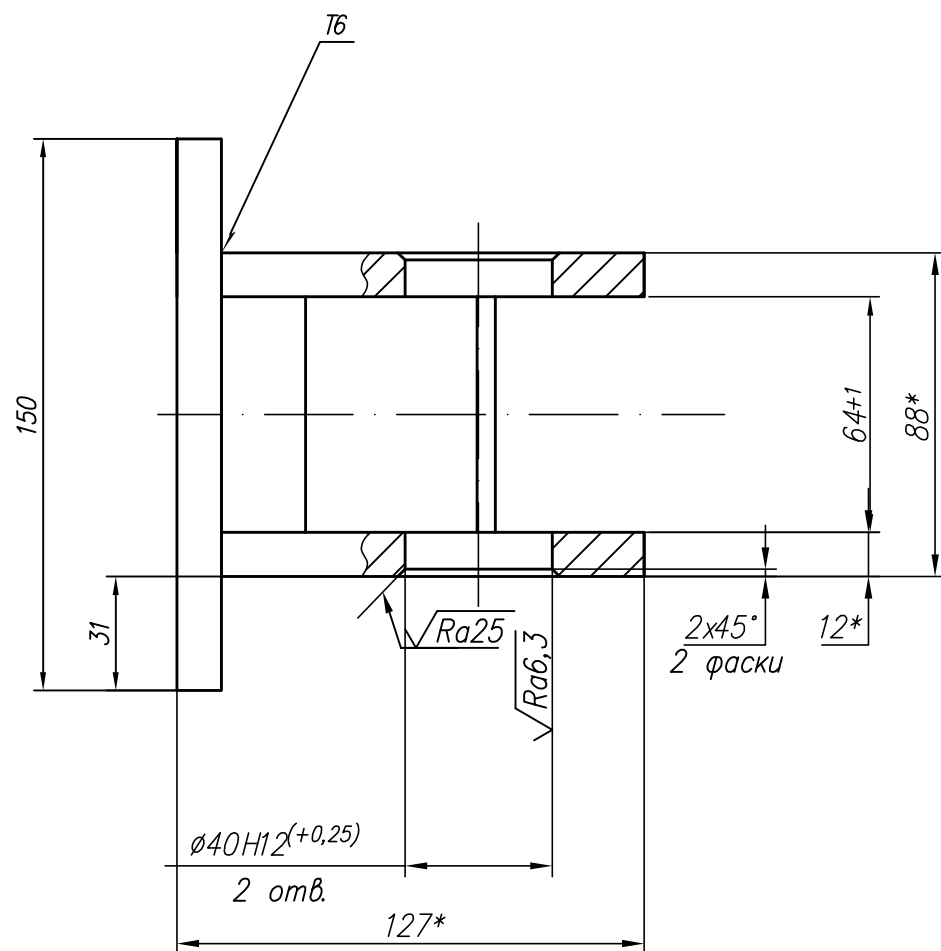
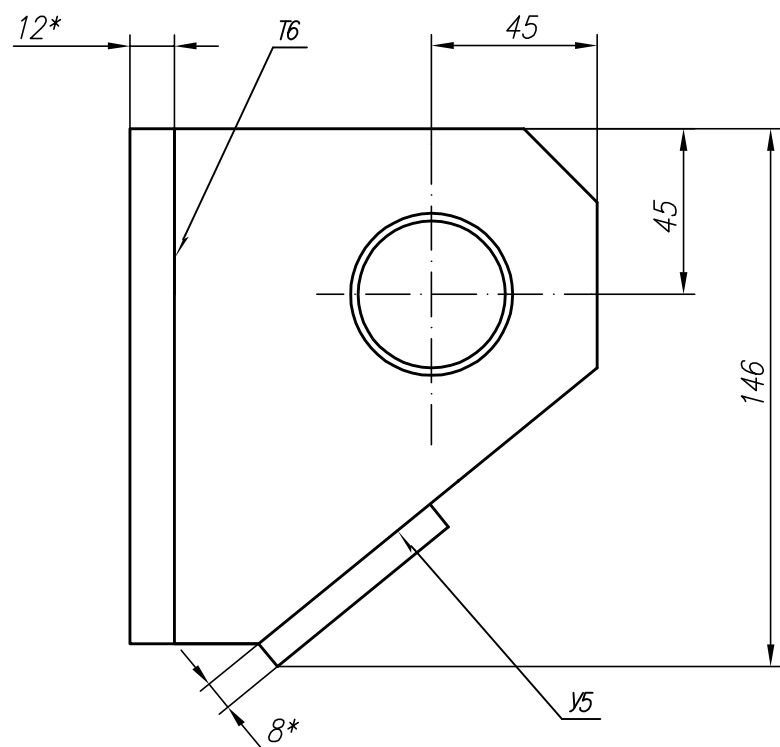


03uM-495 5500151CB



1. Неуказанные предельные отклонения размеров  $\pm 2$ .
2. \* Размеры для справок
3. Сварные швы по ГОСТ 14771-76 выполнить инертном газе плавящимся электродом.  
Сварочная проволока св-08 Г2С ГОСТ 2246-70.
4. Шероховатость обрабатываемых поверхностей деталей БЧ -  $\sqrt{Ra50}$ .

|           |           |   |         |      |                                   |      |  |          |         |     |
|-----------|-----------|---|---------|------|-----------------------------------|------|--|----------|---------|-----|
|           |           |   |         |      | 03uM-495 5500151CB                |      |  |          |         |     |
|           |           |   |         |      | Кронштейн<br><br>Сборочный чертеж | Лит. |  | Масса    | Масштаб |     |
| Изм.      | Лист      | № докум   | Подпись | Дата |                                   | И    |  |          | 4,5     | 1:2 |
| Разраб.   | Кукуруза  |  | 08.24   |      |                                   |      |  |          |         |     |
| Пров.     | Горянская |  | 08.24   |      |                                   |      |  |          |         |     |
|           |           |   |         |      |                                   |      |  |          |         |     |
|           |           |   |         |      |                                   | Лист |  | Листов 1 |         |     |
| Н. контр. | Деримова  |  | 08.24   |      | АО "Опытный завод<br>Гидромонтаж" |      |  |          |         |     |
| Утв.      | Готов     |  | 08.24   |      |                                   |      |  |          |         |     |

Копировал

Формат: А3

|                |              |              |              |              |
|----------------|--------------|--------------|--------------|--------------|
| Инв. № подл.   | Подп. и дата | Взам. инв. № | Инв. № дубл. | Подп. и дата |
| 1139.4.1/16220 |              |              |              |              |